

Електромагнітні розподільники прямої дії з мембранною ізоляцією робочого середовища

Новинка

2/2 лін./поз.
 Нормально закриті (Н.З.)



- » Компактна конструкція і невелика вага
- » Високі витрати
- » Дуже маленький внутрішній об'єм каналів робочого середовища
- » Підходить для застосування в медичному обладнанні та аналітичних приладах

При виборі найбільш відповідної моделі для конкретних цілей слід перевірити хімічну сумісність робочого середовища з матеріалами корпусу і ущільнень.

Електромагнітний розподільник Серії K8DV був розроблений для відповідності вимогам з відсікання потоків агресивних або чутливих до нагрівання середовищ.

Завдяки розділяючій мембрані середовище ізолюване від усіх внутрішніх металевих частин електромагнітного розподільника, тобто запобігає навіть мінімальний нагрів, який створюється соленоїдом, розташованим вище.

ОСНОВНІ ХАРАКТЕРИСТИКИ

ТЕХНІЧНІ ХАРАКТЕРИСТИКИ

Тип	2/2 Н.З.
Дія	прямого керування з розділяючою мембраною
Пневматичне присєднання	картридж з фланцевим адаптером або без нього
Умовний прохід	0,7 мм
Пропускна здатність kv (л/хв)	0,1
Робочий тиск	0 ÷ 2,1 бар
Робоча температура	5 ÷ 50°C
Робоче середовище	рідини / агресивні або інертні гази
Час спрацьовування (ISO 12238)	ВІДКРИТТЯ ≤ 10 мс; ЗАКРИТТЯ ≤ 15 мс
Монтаж	у будь-якому положенні

МАТЕРІАЛИ, ЯКІ КОНТАКТУЮТЬ З РОБОЧИМ СЕРЕДОВИЩЕМ

Корпус	PEEK
Ущільнення	FKM - EPDM

ЕЛЕКТРИЧНЕ ПРИЄДНАННЯ

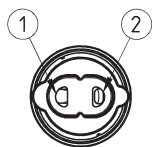
Напруга	24 V DC - 12 V DC - 6 V DC - 5 V DC - 3 V DC - інші напруги за запитом
Допустимий діапазон напруги	±10%
Потужність споживання	0,6 W
Робочий цикл	ED 100%
Електричне приєднання	2 контакти x 0,5 мм, з міжцентровою відстанню 4 мм
Клас захисту	IP00

КОДУВАННЯ

K8DV	C	00	-	5	0	5	-	G	2	3
-------------	----------	-----------	----------	----------	----------	----------	----------	----------	----------	----------

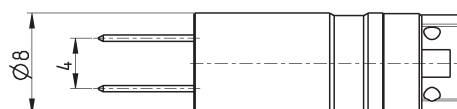
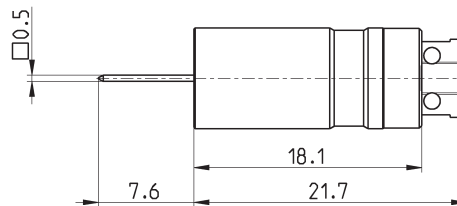
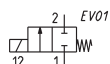
K8DV	СЕРІЯ
C	КОНСТРУКЦІЯ КОРПУСУ: C = картридж без фланця 0 = картридж з фланцевим адаптером
00	КІЛЬКІСТЬ МІСЦЬ: 00 = розподільник без корпусу
5	КІЛЬКІСТЬ ЛІНІЙ - ФУНКЦІЯ: 5 = 2/2 лін./поз., Н.З.
0	МАТЕРІАЛ УЩІЛЬНЕННЯ: 0 = FKM 4 = EPDM
5	УМОВНИЙ ПРОХІД: 5 = Ø 0,7 мм
G	МАТЕРІАЛ КОРПУСУ: G = PEEK
2	ТИП ЕЛЕКТРИЧНОГО ПІДКЛЮЧЕННЯ: 2 = 2-контактний штирковий роз'єм, 4 мм
3	НАПРУГА - НИЗЬКЕ ЕНЕРГОСПОЖИВАННЯ: 1 = 6V DC - 0,6 W 2 = 12V DC - 0,6 W 3 = 24V DC - 0,6 W 4 = 3V DC - 0,6 W 5 = 5V DC - 0,6 W

Електромагнітний розподільник прямої дії з мембранною ізоляцією



ПОЗНАЧЕННЯ НА КРЕСЛЕННІ:

- 1 = вхід
- 2 = вихід



ПРИМІТКА ДО ТАБЛИЦІ:

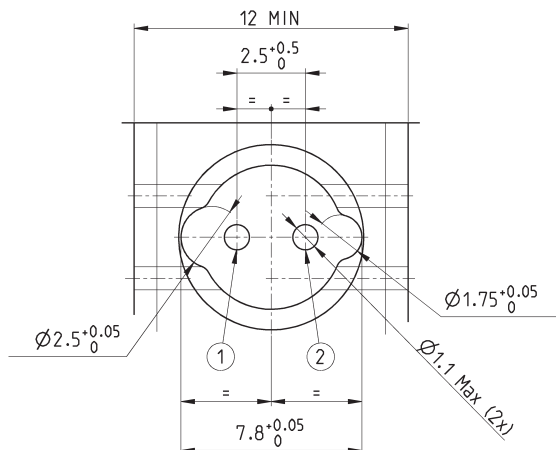
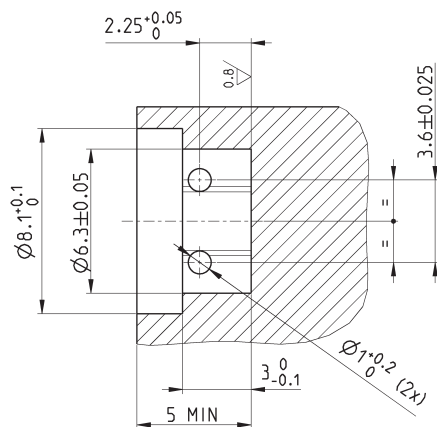
* для доповнення кодування додати НАПРУГА – ЕНЕРГОСПОЖИВАННЯ (див. КОДУВАННЯ)

Мод.	Умовний прохід Ø (мм)	kv (л/хв)	Мін. ÷ макс. тиск (бар)	Матеріал корпусу	Матеріал ущільнення
K8DVC00-505-G2*	0,7	0,1	0 ÷ 2,1	PEEK	FKM
K8DVC00-545-G2*	0,7	0,1	0 ÷ 2,1	PEEK	EPDM

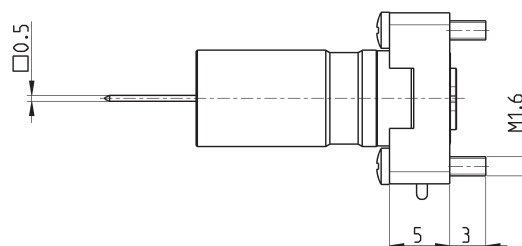
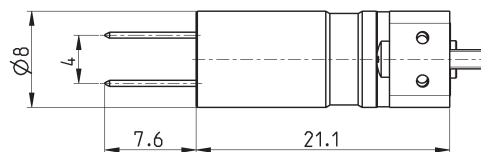
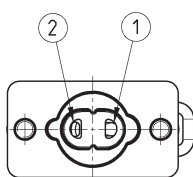
Гніздо електромагнітного розподільника, картриджна версія

ПОЗНАЧЕННЯ НА КРЕСЛЕННІ:

- 1 = вхід
- 2 = вихід

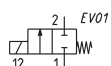


Електромагнітний розподільник з мембранною ізоляцією, фланцева версія



ПОЗНАЧЕННЯ НА КРЕСЛЕННІ:

- 1 = вхід
2 = вихід



ПРИМІТКА ДО ТАБЛИЦІ:

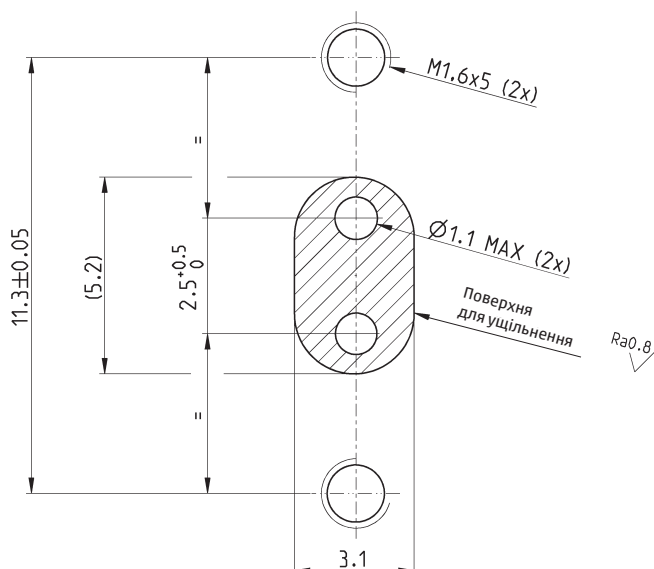
* для доповнення кодування додати НАПРУГА – ЕНЕРГОСПОЖИВАННЯ (див. КОДУВАННЯ)

Мод.	Умовний прохід Ø (мм)	kv (л/хв)	Мін. ÷ макс. тиск (бар)	Матеріал корпусу	Матеріал ущільнення
K8DV000-505-G2*	0,7	0,1	0 ÷ 2,1	PEEK	FKM
K8DV000-545-G2*	0,7	0,1	0 ÷ 2,1	PEEK	EPDM

Монтажна пластина фланцевого електромагнітного розподільника

ПОЗНАЧЕННЯ НА КРЕСЛЕННІ:

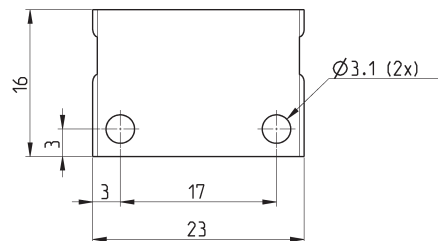
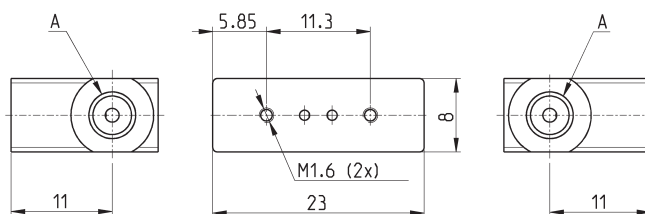
- 1 = вхід
2 = вихід



Одномісна плита для фланцевої версії



Матеріал: PEEK
Пневматичне приєднання:
різьба M5 або 1/4-28 UNF

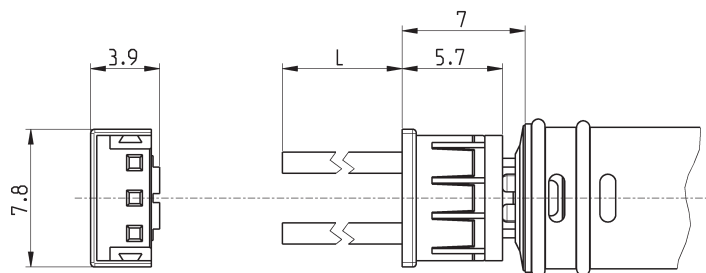


Мод.	A (пневматичне приєднання)
K8DV0001-1/4	1/4 - 28 UNF
K8DV0001-M5	M5

Роз'єм Мод. 120-..



Переріз кабелю: 0,25 мм²
Зовнішній діаметр кабелю: 1,2 мм
Матеріал ізоляції кабелю: PVC

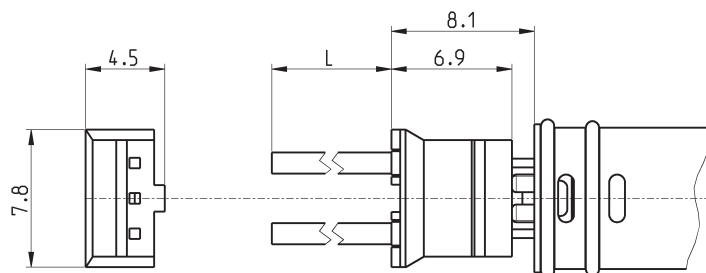


Мод.	Опис	Колір	L = довжина кабелю (мм)	Фіксація кабелю
120-803	ізолюваний кабель	білий	300	опресування
120-806	ізолюваний кабель	білий	600	опресування

Роз'єм з кабелем Мод. 120-J...



Переріз кабелю: 0,25 мм²
Зовнішній діаметр кабелю: 1,2 мм
Матеріал ізоляції кабелю: PVC



Мод.	Опис	Колір	L = довжина кабелю (мм)	Фіксація кабелю
120-J803	кабельний роз'єм J	білий	300	опресування
120-J806	кабельний роз'єм J	білий	600	опресування